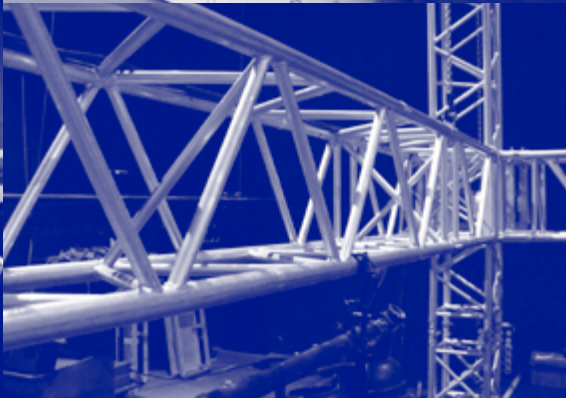




Diputació
Barcelona

Institut del Teatre

Institut
del Teatre
— **ESTAE**
Escola
Superior
de Tècniques
de les Arts
de l'Espectacle



Els estudis tècnics de l'Institut del Teatre s'imparteixen a l'Escola Superior de Tècniques de les Arts de l'Espectacle (ESTAE) i compten amb la col·laboració de la Universitat Politècnica de Catalunya en les matèries tecnològiques i la de nombrosos professionals del sector com a professors especialistes.

L'ESTAE atorga una titulació pròpia de l'Institut del Teatre i la Fundació Politècnica de Catalunya, per a una formació corresponent, en el seu format, a estudis de formació professional de grau superior.

L'ESTAE és l'únic centre de Catalunya que ofereix aquesta formació, altament especialitzada en l'espectacle en viu.

Es pot escollir una de les tres especialitats:

× Luminotècnia

× So

× Maquinària escènica

Especialitat de Luminotècnia

✘ Formació que abasta tots els aspectes tècnics de la il·luminació d'un espectacle: el muntatge, la programació i la conducció de la il·luminació durant una representació o un concert.

Especialitat de So

✘ Formació en tots els aspectes tècnics relatius al so i a l'acústica en l'espectacle en viu, així com el control de so durant els concerts i els esdeveniments.

Especialitat de Maquinària escènica

✘ Aborda les tècniques referides a la implantació i el muntatge de l'escenografia, la maquinària teatral, la preparació dels escenaris i la gestió dels moviments escènics durant les representacions.

Pla d'estudis

✘ El pla d'estudis té una durada de dos anys acadèmics en horari lectiu de matí i tarda.
✘ Càrrega lectiva: 2.000 hores (120 crèdits ECTS), de les quals 1.260 corresponen a formació impartida al centre docent, 360 a les pràctiques al centre i 380 a la formació pràctica en empreses (teatres, festivals, concerts...).

Requisits d'accés

✘ Per accedir a aquests estudis es requereix el batxillerat en qualsevol de les seves modalitats o haver cursat un cicle formatiu de grau mitjà i la prova d'accés als cicles formatius de grau superior.
✘ També s'hi pot accedir amb altres titulacions i coneixements que es valoraran individualment.

Instal·lacions

✘ Aules i espais teatrals del Centre del Vallès i de la seu de Barcelona de l'Institut del Teatre.
✘ Aules i laboratoris de la Universitat Politècnica de Catalunya i de la Fundació Politècnica de Catalunya al campus de Terrassa. Locals i instal·lacions d'empreses i teatres col·laboradors, festivals, etc.

Pràctiques

✘ L'escola organitza i gestiona les pràctiques que realitzen els alumnes en teatres i empreses del territori nacional i de diversos països europeus en el marc del projecte de mobilitat Estades en pràctiques de tècnics de l'espectacle (EPTE).

En acabar els estudis l'alumnat pot treballar com a tècnics en teatre, dansa, concerts, òpera, publicitat, convencions d'empresa i en la realització d'actes públics en general.

L'ESTAE és un projecte conjunt de l'Institut del Teatre i la Fundació Politécnica de Catalunya (Universitat Politècnica de Catalunya) que ens permet oferir una formació molt completa tant en l'àmbit teatral com en el tecnològic.

El professorat l'integren nombrosos professionals en actiu que apropen la formació al món professional.

A l'escola, la formació és molt pràctica. Durant el curs fem tallers, que són veritables espectacles oberts al públic, realitzats conjuntament amb alumnes de teatre i dansa de l'Institut del Teatre, o amb la col·laboració d'altres artistes.

Per tal d'oferir una formació de qualitat i molt individualitzada, els grups els formen un màxim de 10 alumnes.

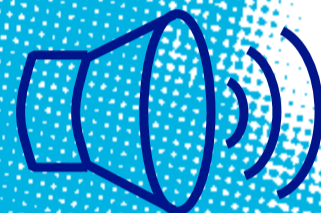
L'ESTAE treballa en xarxa amb altres escoles d'Europa i amb més de 30 teatres de l'estranger.

«No puc imaginar-me un espectacle sense la màgia de la llum, el so, l'escenografia...»



Aixe

quem



el



teló



L'Institut del Teatre

Creat per la Diputació de Barcelona l'any 1913, l'Institut del Teatre té més de cent anys d'història com a centre dedicat a la docència, la creació, la recerca, la conservació i la difusió del patrimoni en el camp de les arts escèniques, i ha tingut un paper determinant en la modernització de l'escena catalana.

Des de l'any 2000, té la seu a la muntanya de Montjuïc de Barcelona, i comparteix l'espai que envolta la plaça de Margarida Xirgu amb el Teatre Lliure i el Mercat de les Flors. L'edifici de Barcelona ocupa un total de 24.000 m², que inclouen els teatres Estudi (130 localitats) i Ovidi Montllor (320 localitats), una biblioteca pública i una sala d'exposicions. Disposa de dues seus territorials, una a Terrassa, amb el Teatre Alegria i la Sala Maria Plans, i una altra a Vic, amb la Sala Laboratori.

Formen part de l'Institut del Teatre:

- × L'Escola Superior d'Art Dramàtic (ESAD)
- × El Conservatori Superior de Dansa (CSD)
- × L'Escola d'Ensenyament Secundari Artístic i Conservatori Professional de Dansa (EESA/CPD)
- × L'Escola Superior de Tècniques de les Arts de l'Espectacle (ESTAE), en col·laboració amb la Universitat Politècnica de Catalunya (UPC) a Terrassa
- × El Centre de Documentació i el Museu de les Arts Escèniques (MAE)
- × Les companyies dels programes de formació Jove Companyia ITNC, en col·laboració amb el Teatre Nacional de Catalunya, i la Jove Companyia IT Dansa
- × L'Observatori de les Arts Escèniques Aplicades a la Comunitat, l'Educació i la Salut
- × La producció editorial de les col·leccions Textos Teatrals Clàssics, Escrits Teòrics, Materials Pedagògics i la revista Estudis Escènics



**Diputació
Barcelona**

Institut del Teatre

**Escola Superior de Tècniques
de les Arts de l'Espectacle**
Institut del Teatre - Centre del Vallès
Plaça Didó, 1. 08221 Terrassa (Barcelona)
Tel. 937 887 440 · Fax 937 887 500
estae@institutdelteatre.cat
www.institutdelteatre.cat
futurestudians.institutdelteatre.cat
www.facebook.com/ESTAEIT
www.twitter.com/institutteatre
www.youtube.com/ITcanaloficial

Secretaria Acadèmica
Horari d'atenció al públic:
De dilluns a divendres, de 10.30 a 14 h



**UNIVERSITAT POLITÈCNICA DE CATALUNYA
CAPOLLECCIONADA
Fundació Politècnica de Catalunya**

m
Mancomunitat
de Catalunya

