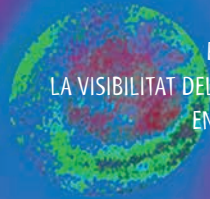


# PROJECTE VACA

NOVEMBRE VACA és la Mostra que anualment recull les creacions fetes per les sòcies de Projecte Vaca. Com és tradició, la programació d'aquest any proposa un gresol atrevit i variat que representa cadascun dels compromisos i voluntats que caracteritzen l'associació i que són:

- ser un territori on afavorir la creativitat
- oferir un espai on desenvolupar l'art de la dona que conta i hi compta
- crear un teixit de vincles d'inspiració i d'expressió
- promoure un lloc de participació, intercanvi i transformació personal i social
- comprometre's amb la dona creadora i la societat que l'envolta

L'objectiu de l'associació passa per estimular la recerca, l'estudi i la promoció de les propostes fetes per dones de les arts escèniques, acollint les iniciatives plantejades per les creadores vinculades a Projecte VACA i apostant pel treball col·lectiu.



Projecte Vaca reclama  
LA VISIBILITAT DEL TALENT I LES PROPOSTES DE LA DONA  
EN LES ARTS ESCÈNIQUES

## CALENDARI

dilluns	dimarts	dimecres	dijous	divendres	dissabte	diumenge
	1	2	3	4	5	6
7	8	9	10	11	12	13
14	15	16	17	18	19	20
				VAKABARET Boca Nord. 21:30 h		
21	22	23	24	25	26	27
		HOTSPOT, MIGRARÉ, MIGRARÁN, MIGRARÁN CC Albareda. 20 h			HOTSPOT, MIGRARÉ, MIGRARÁN, MIGRARÁN CC Albareda. 20 h	
28	29	30				
	SHAKESPEARE A.I.M.A. Presentació a públic. Casal de Barri Folch i Torres 20 h					

[www.projectevaca.com](http://www.projectevaca.com)

Organitza:

**PROJECTE VACA**  
associació de creadores escèniques

Amb el suport de:



Agraïments a:

Casal de Barri Folch i Torres  
Centre Cívic Albareda  
Espai Boca Nord

També pots trobar Projecte Vaca a:



imatge portada: Irma Marrés / Disseny gràfic: Rosa Morera

**PROJECTE VACA**  
associació de creadores escèniques



## TEATRE EN COL·LECTIVITAT

**SHAKESPEARE A MÀ** és una experiència de teatre en col·lectivitat, en femení. A partir de la formació en el treball de text de la *Paraula en Acció*, la creació d'un univers sensorial imaginatiu fa accessible a les intèrprets la projecció dels diàlegs de Shakespeare, per tal de compartir amb el públic l'estima per la paraula dita.

La proposta escènica resultant del treball vol capgirar les aparències més recurrents del gran dramaturg elisabetià, oferir una mirada en femení sobre els seus personatges universals -prescindint-ne del seu gènere- tot rescatant de la seva ànima bocins de vitralls insospitats, de colors múltiples que ens portaran a una singular percepció.

Formació conduïda i impartida per: Marta Momblant i Gemma Julià.  
Del 7 d'octubre al 29 de novembre.

### SHAKESPEARE A MÀ. PRESENTACIÓ A PÚBLIC D'UNA PEÇA COL·LECTIVA

**Dimarts, 29 de novembre a les 20 h.**

**Casal de Barri Folch i Torres.**

*Carrer de la Reina Amàlia, 31. Barcelona.*

*Metro línies 2 i 3, Paral·lel.*

Entrada lliure.

Idioma: Català.

Imatge: Sílvia de la Rosa.

Coordinació, dramaturgia i direcció:  
Marta Momblant i Gemma Julià.

Intèrprets: Núria Badia, Sandra Ballvè, Ángeles Bravo, Sílvia de La Rosa, Ariadna de Guzmán, Diana de Guzmán, Mercè Espelleta, Eva Herrero, Imma Manresa, Eva Poch, Cristina Serrat i Bea Vilaseca.

## CONFERÈNCIA TEATRE EN COL·LECTIVITAT I EN FEMENÍ

Xerrada a l'entorn de la reformulació que el Teatre en Col·lectivitat està conformant dins la contemporaneïtat escènica, també en tant a opció a l'hora d'explorar talment processos creatius com processos d'exhibició diferencials.

*A càrrec de Mercè Saumell Vergés. Llicenciada en Història de l'Art i doctora per la Universitat de Barcelona. Professora titular a l'Institut del Teatre de Barcelona.*

**Dilluns, 14 de novembre a les 19 h.**  
**Auditori Institut del Teatre de Barcelona.**

*Plaça Margarida Xirgu, s/n. Barcelona.*

*Metro línia 3, Poble Sec. Metro línia 1, Plaça Espanya.*

Entrada lliure.

Idioma: Català.

Coordinació: Marta Momblant.

## VAKABARET

Sota el títol **D'AMOR I ALTRES QÜESTIONS SI ÉS QUE N'HI HA**, el Vakabaret es renova amb una proposta més íntima i reflexiva a través de números individuals i corals. *"De tot el que he fet fins ara per canviar el món, deixar els posicionaments, Ser Dona i comprendre-ho tot"*, és el punt de partida de l'espectacle d'aquest any.

**Divendres, 18 de novembre, a les 21:30 h.**

**Espai Boca Nord.**

*Carrer dels Agudells, 37-45. Barcelona.*

*Metro línia 5, El Carmel.*

*Autobús: V21, 39, 19, 86, 87 Nocturn: N4*

Aportació: 5 €

Idioma: Català i Castellà.

Direcció i dramaturgia en acció:  
Yanina Marini.

Actrius: Cecília Bellorin, Mercè Espelleta, Ariadna Ferreira, Monica Ixchel, Imma Manresa i Nadia Zúñiga.

Coordinació: Mercè Espelleta i Imma Maresa.

Disseny cartell: Imma Manresa.



## HOTSPOT. MIGRARÉ, MIGRARÁS, MIGRARÁN

La peça teatral **Hotspot. Migraré, Migrarás, Migrarán** és, de la seva part, una proposta de recerca i creació escènica multinarrativa que aborda la temàtica de les dones migrants. L'obra dona veu a aquestes dones des d'una cruïlla de perspectives personals, socials, culturals i polítiques. El muntatge vincula gèneres diferents (texts dramàtics, fragments de documentals i teatre d'immersió) i vol proporcionar a l'espectador una experiència viva a través d'una escriptura escènica col·lectiva i en moviment. En la posada en escena conflueix també el viatge a Lampedusa, Calais i Linz a on l'equip ha desenvolupat el treball de camp investigant el tema de la frontera en relació al cos de la dona.

**Dimecres, 23 i dissabte, 26 de novembre a les 20 h.**

**Centre Cultural Albareda.**

*Carrer d'Albareda, 22. Barcelona.*

*Metro línies 2 i 3, Paral·lel.*

Entrada lliure.

Idioma: Castellà.

Direcció: Javier Gutiérrez.

Coordinació de la dramaturgia:  
Daniela Palmeri.

Intèrprets creadores: Sílvia Albert, Carolina Torres Topaga i Teresa Urroz.

Disseny audiovisual: Alex Gümbel.

Producció: Julia Simo Puyo.

Espai i vestuari: Taisma Caparrós.

Espai sonor: Blanalí.

Tècnic vídeo: Guillermo Patiño.

Disseny d'imatge: Sebastian Bravo.

Coproducció: iberescena 2016.

